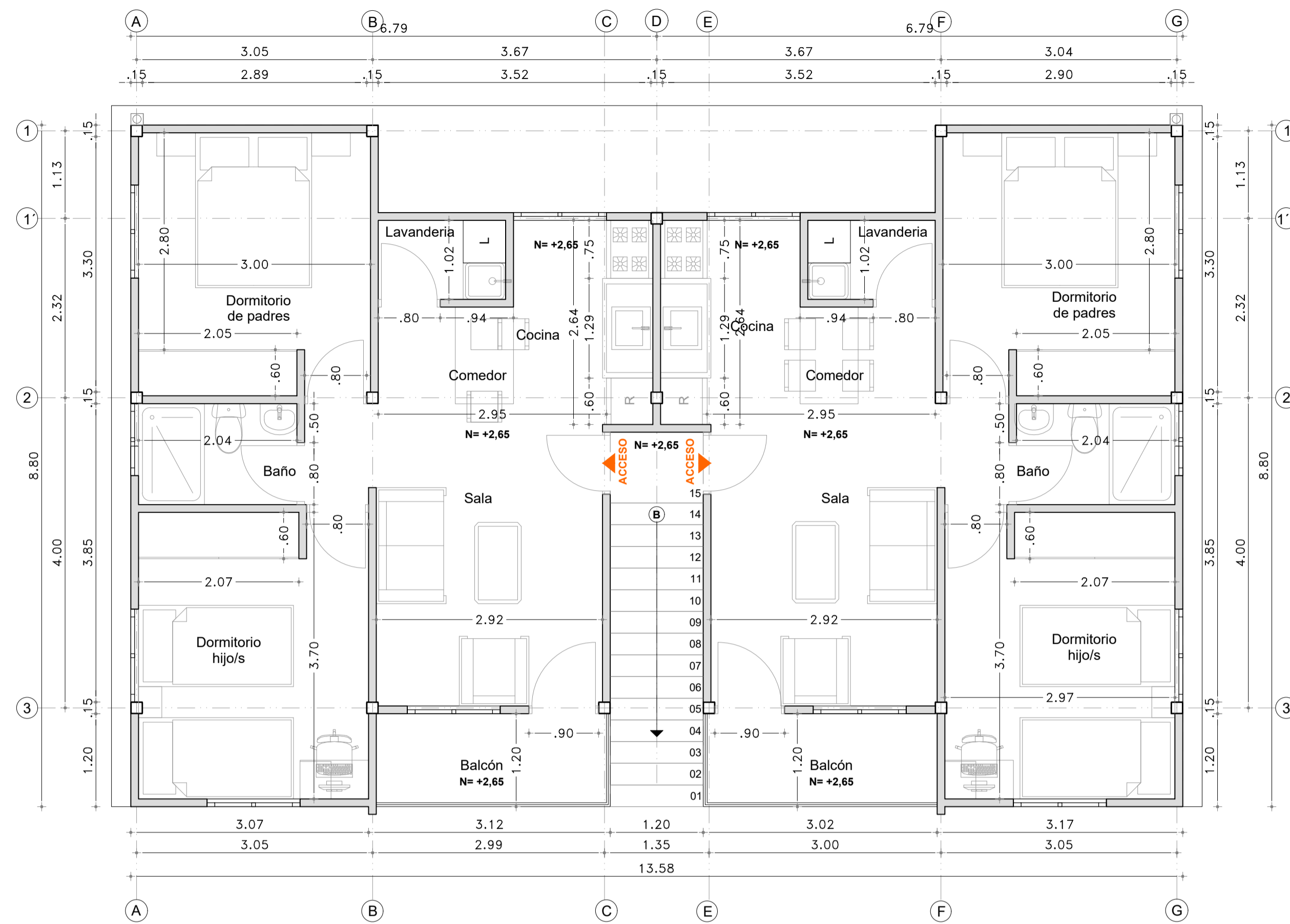


1:50



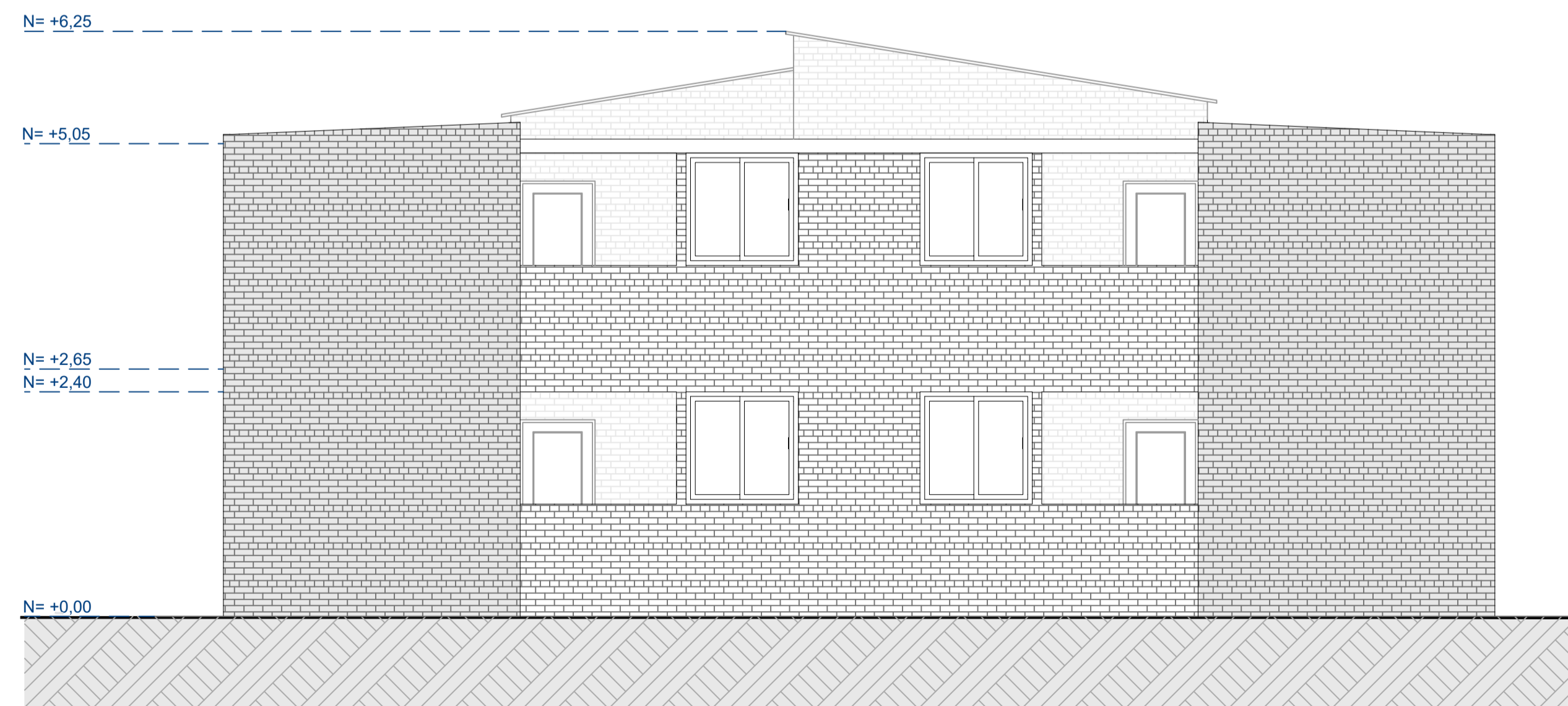
PLANTA ALTA

1:50



ELEVACION FRONTAL

1:50



DETALLE ZAPATA Z1 PLANTA

1:50



UBICACIÓN DEL PREDIO

CUADRO DE ÁREAS

ESPACIO	ÁREA
Área de departamentos en PB	53,22m ² c/u
Área de departamentos en PA	52,79m ² c/u
Área de circulación vertical	5,80m ²
Área total de planta baja	111,38m ²
Área total de cada bloque	216,96m ²
Área total del proyecto	4580,05m ²

LISTADO DE ESPACIOS

Dpto en planta baja:	Dpto en planta alta:
Sala	Sala
Comedor	Comedor
Cocina	Cocina
Lavandería	Lavandería
Baño completo	Baño completo
Dormitorio de padres	Dormitorio de padres
Dormitorio de hijos	Dormitorio de hijos
Acceso frontal	Balcón

ESPECIFICACIONES TÉCNICAS

RUBRO	ESPECIFICACIÓN
Estructura	Metálica (acero)
Entrepiso	Losa colaborante
Cubierta	Metálica de galvalumen duratecho - Losa colaborante
Paredes	Mampostería de ladrillo artesanal
Piso	Cerámica - hormigón
Revestimientos	Mortero cemento - arena
Puertas interiores	Madera MDF
Puertas exteriores	Metálicas de aluminio - vidrio
Cielo raso	Gypsum- estuco
Ventanas	Aluminio negro - vidrio
Pinturas	Latex supremo
Meson	Loseta de hormigón armado
Meson de revestimiento	Cerámica
WC. tanque bajo	Descarga simple (incluye accesorios)
Lavavos	Empotrado (incluye accesorios)



ELEVACION FRONTAL

OBSERVACIONES:

El dormitorio de hijos tiene disponibilidad de ser un espacio flexible; en el cual entran dos camas de 1 1/2 plaza, un velador, un escritorio y un closet.
Puede disponer de una litera de 1 1/2 plaza, un velador, un closet y un escritorio.

El ladrillo artesanal a ser utilizado, es fabricado en el cantón Catamayo, en la Provincia de Loja



NOMBRE DEL PROYECTO:
VIVIENDA DE INTERES SOCIAL
CONJUNTO HABITACIONAL
"LAS AMÉRICAS"

FIRMAS:

ING CASTILLO GERENTE EPMUVIC ARQ. SANTOS TECNICO EPMUVIC

CONTENIDO:
UBICACION - AREAS - PLANTA BAJA - PLANTA ALTA - ELEVACION FRONTAL - ELEVACION POSTERIOR - ESPECIFICACIONES TECNICAS

DISEÑO: ARQ. PABLO SANTOS JARAMILLO TECNICO EPMUVIC

DIBUJO: ARQ. PABLO SANTOS JARAMILLO TECNICO EPMUVIC

REVISIÓN: ING PAULINA CASTILLO PINTADO GERENTE EPMUVIC

ESCALA: INDICADAS FECHA: 16 ABRIL DE 2024

APROBACIÓN: